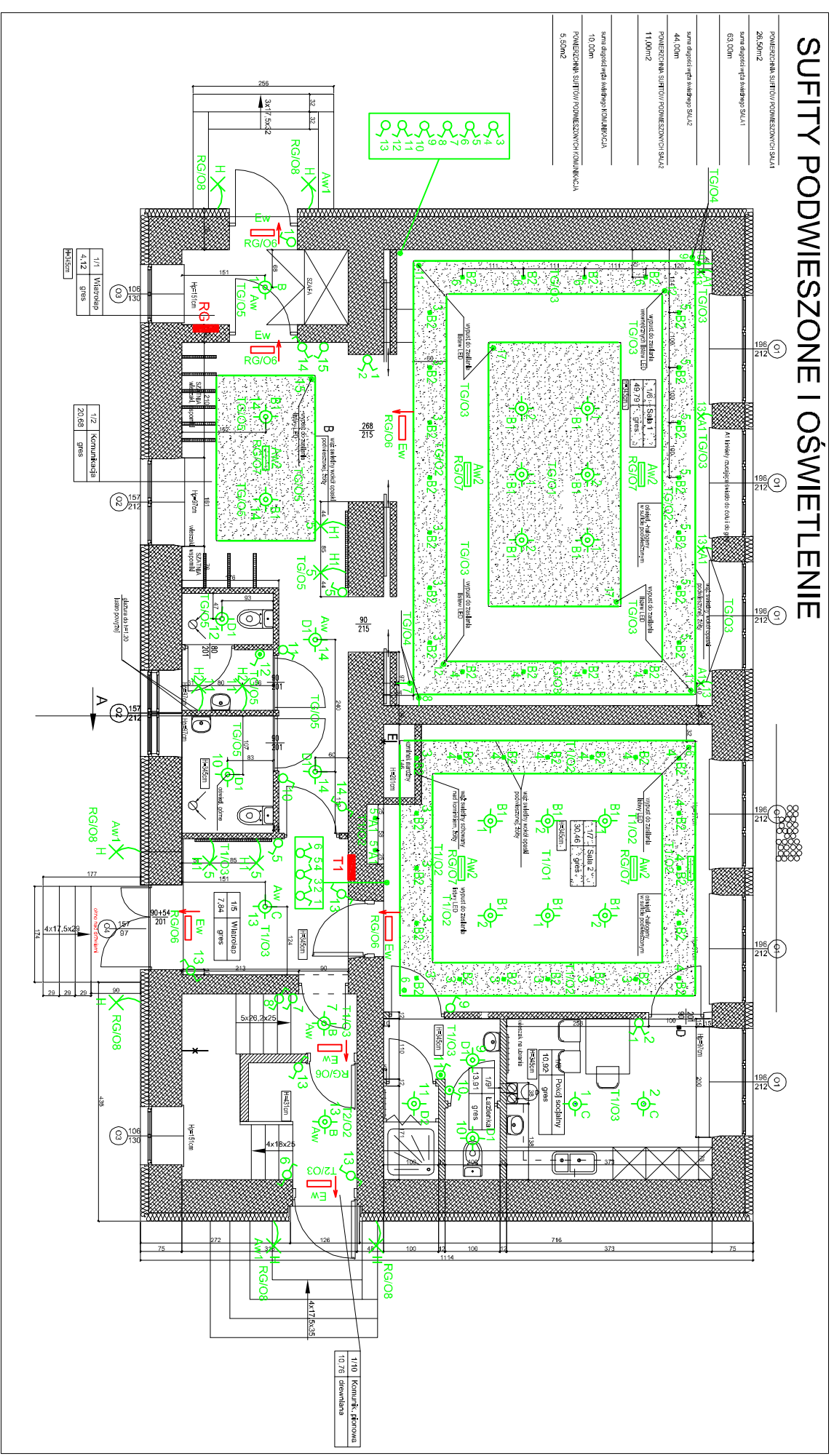
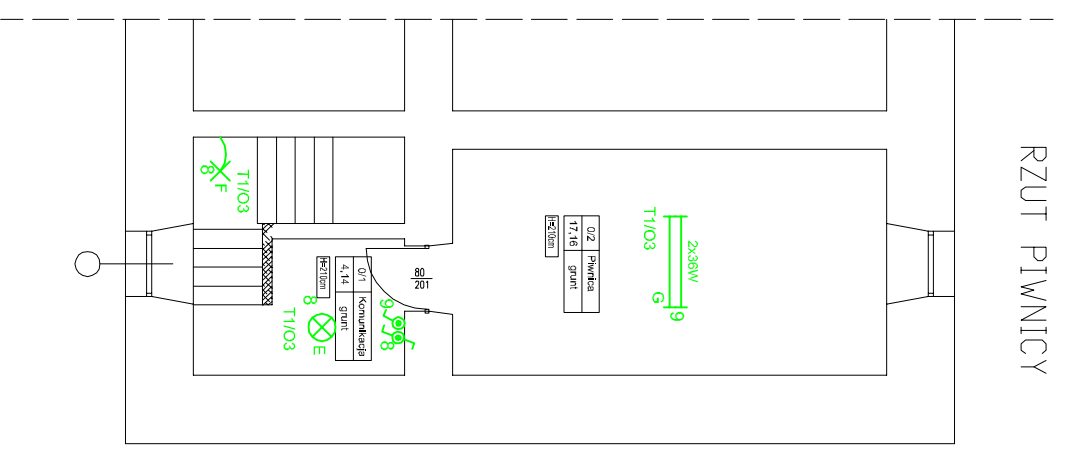


# SUFITY PODWIESZONE I OŚWIETLENIE

POWIERZCHNIA SUFITÓW POWIĘSZONYCH SLA1	26,50m <sup>2</sup>
suma objętości nępl światłowod. SLA1	63,00m <sup>3</sup>
POWIERZCHNIA SUFITÓW POWIĘSZONYCH SLA2	44,00m <sup>2</sup>
suma objętości nępl światłowod. SLA2	11,00m <sup>3</sup>
POWIERZCHNIA SUFITÓW POWIĘSZONYCH KOLIMACYJNA	10,00m <sup>2</sup>
suma objętości nępl światłowod. KOLIMACYJNA	5,00m <sup>3</sup>



# RZUT PIWNICY



## LEGENDA OPRAW:

- A - oprawa świetłowodkowa rastrowa paraboliczna, natynkowa, 2x36W, Ra>80, IP20.
- A1 - oprawa ścienna halogenowa, rozpraszająca strumień światłelny w górę i dół, 1x25W, kolor chromu matowego, IP20.
- B - oprawa świetłowodkowa natynkowa, 2x18, z rastrem SLA, IP20.
- B1 - oprawa sufitowa wtykowa, halogenowa, ruchoma, 4x50W, 240x240mm, ramka w kolorze chromu matowego, IP20, (OS-TON40A-90).
- B2 - oprawa sufitowa wtykowa, halogenowa, ruchoma, 1x50W, 132x132mm, ramka w kolorze chromu matowego, IP20, (OS-TON100-90).
- C - oprawa świetłowodkowa natynkowa, 2x36, z rastrem SLA, IP20.
- D1 - oprawa do świetłówek kompaktowych natynkowa, 2x26, typu downlight, IP20.
- D2 - oprawa do świetłówek kompaktowych natynkowa, 2x26, typu downlight, IP24.
- E - oprawa natynkowa typu plafon, 2x18W, min. IP44.
- F - oprawa natynkowa typu plafon, 2x24W, min. IP20.
- G - oprawa świetłowodkowa natynkowa, 2x36, IP65.
- H - oprawa świetłowodkowa naszczerna z czujnikiem ruchu, 14W, (CALGARY 1717447/10), IP44.
- H1 - oprawa świetłowodkowa typu kinkiel, 1x13W, szerokość: 599mm, kolor chromu matowego, IP20, (KS-LUM132-72).
- H2 - oprawa typu plafon, 2x18W, IP44.
- AW - oprawa wyposażona dodatkowo w moduł awaryjny min. 1-godzinny, zamontowany wewnątrz budynku w obudowie ochronnej.
- AW1 - oprawa świetłowodkowa, awaryjna, wyposażona w moduł awaryjny min. 1-godzinny, 1x8W, ramka koloru srebrnego, IP40, (OP-S8TA1N).
- AW2 - oprawa świetłowodkowa, awaryjna, wyposażona w moduł awaryjny min. 1-godzinny, 1x8W, ramka koloru srebrnego, IP40, (OP-S8TA1N).
- EW - oprawa ewakuacyjna ścienna 1x8W, 3H, AT, z piktogramem, z autolestem, praca awaryjno-świecowa, z modulem awaryjnym 3-godzinnym, np. AWEX.

Wszystkie instalowane oprawy świetłowodkowe wyposażać w sterowniki elektroniczne EVG odbijające zużycie energii elektrycznej oraz zwiększające żywotność źródeł świetłowodkowych

Jednostka projektowa: <b>Biuro Projektowe GREKOR Grzegorz Korszak</b> 17-100 Biełsk Podolski, ul. Ogrodowa 17/21 NIP 543-193-33-48, REGON 200143839 tel.: 608 32 95 85	
Autor projektu (INST. ELEKTRYCZNE) : mgr inż. Robert Grodzki upr. bud. do proj. w spec. inst. elektrycz. nr PD./0101/POOE/06	
Nazwa obiektu/zadania: <b>Remont budynku szkoły</b>	Nazwa rysunku: <b>Instalacja oświetleniowa - RZUT PARTERU i PIWNICY</b>
Adres: <b>Szczyły Dzieciólowo gm. Orla nr geod. 125</b>	Bronzka: <b>ELEKTRYCZNA</b>
Współpraca:	Skala: <b>1 : 100</b>
	Data: <b>10-03-2010</b>
	Nr rysunku: <b>E1</b>