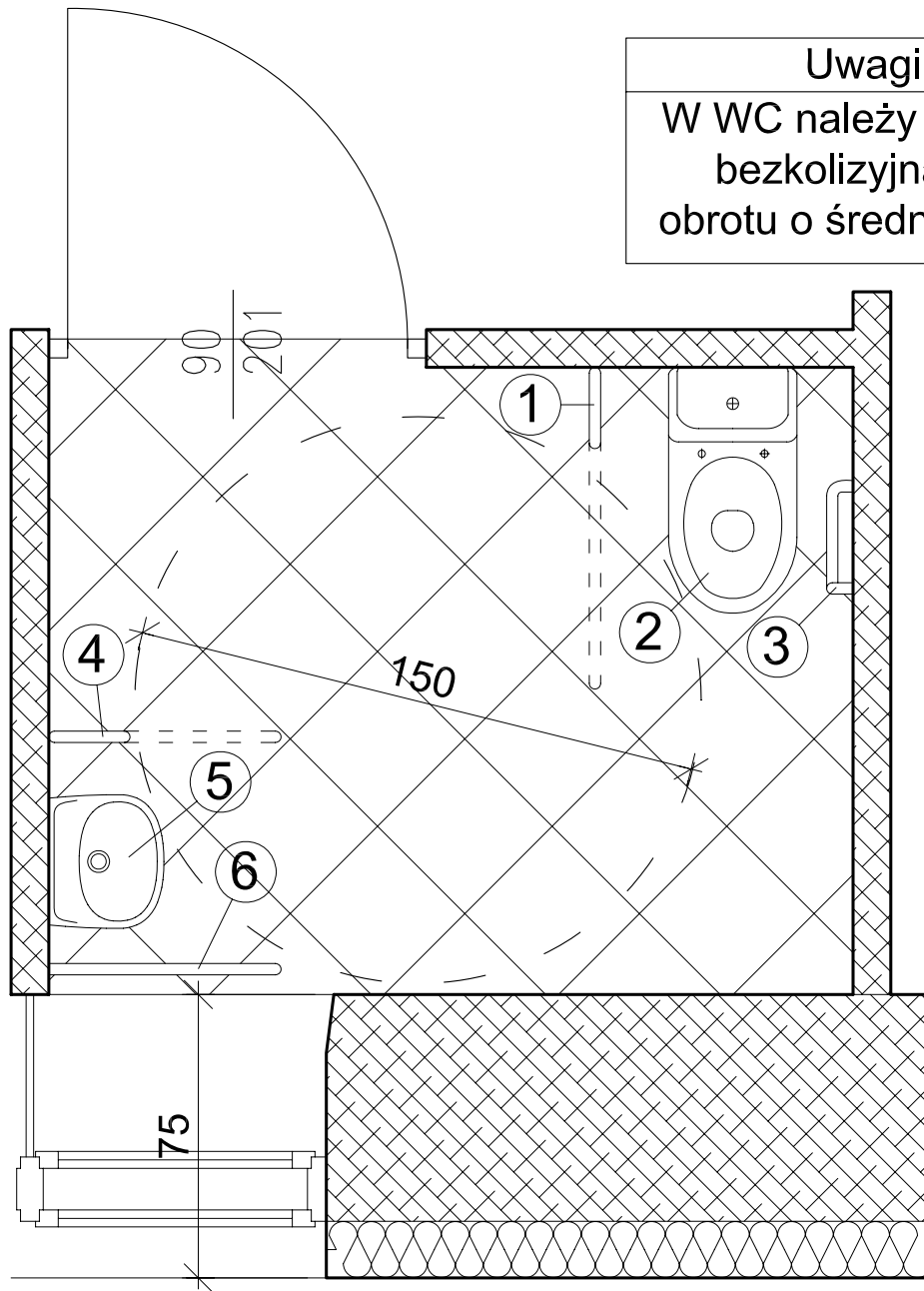


WC DAMSKI I DLA OSÓB NIEPEŁNOSPRAWNYCH



- ① - poręcz WC ścienna łukowa uchylna do góry 85cm
- ② - misa ustępowa
- ③ - poręcz kątowa 30x61 cm prawa
- ④ - poręcz WC ścienna łukowa uchylna do góry 60 cm
- ⑤ - umywalka
- ⑥ - Poręcz umywalkowa 60 cm, lewa

GREKOR
Biuro Projektowe

Biuro Projektowe GREKOR Grzegorz Korszak
17-100 BielskPodlaski, ul. Mickiewicza 25/6
TEL.: 608-329-585 mgrgreg@poczta.onet.pl

PROJEKTANCI:

ARCHITEKTURA:

mgr. inż. Krzysztof Szerszeń (Bł-PdOKK/106/2007)

KONSTRUKCJA:

mgr. inż. Grzegorz Korszak (b/o nr PDL/0001/POOK/06)

BRANŻA SANITARNA:

mgr. inż. Jacek Roszczyc (b/o nr PDL/0054/POOS/09)

ASYSTENT

Piotr Korszak

NAZWA ZADANIA:

Rozbudowa, przebudowa i zmiana sposobu użytkowania budynku szkoły na budynek usługowy Centrum Edukacji o funkcji kulturalno-oświatowej, budowa przydomowej oczyszczalni ścieków gospodarczo-bytowych

ADRES:

Szczyty Dzięciółowo gm. Orla nr geod. 125

NAZWA RYSUNKU:

Detal 3

ETAP:

BRANŻA:

SKALA:

PROJ. BUDOWLANY

ARCHITEKTONICZNA

1:20

DATA:

25-01-2010

NR RYSUNKU:

10